

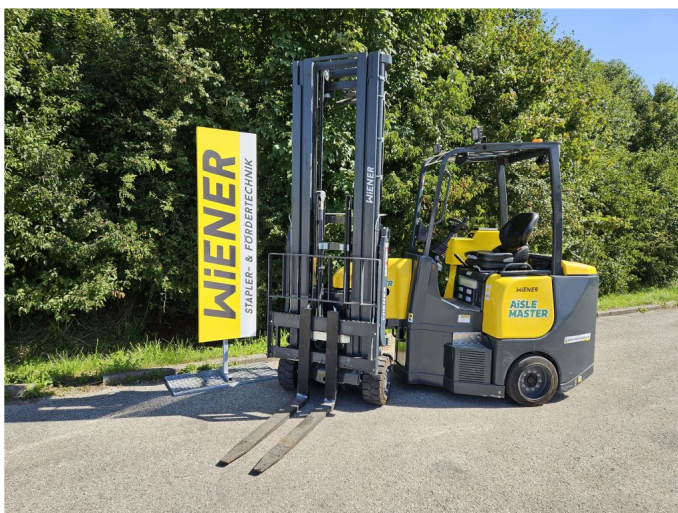
Combilift AM 20 NE

Tragkraft:	2000 kg
Masttyp:	Triplex
Hubhöhe:	6000 mm
Bauhöhe:	2865 mm
Freihub:	1965 mm
Baujahr:	2020
Betriebsstunden:	205
Antriebsart:	Elektro
Tech. Zustand:	Neu
Optischer Zustand:	Neu

Com Nr.: 17178

Extras:

Lastschutzgitter Seitenschieber 3. Ventil Arbeitsscheinwerfer hinten Arbeitsscheinwerfer vorne Vollfreihub



#staplerwiener

Sparkasse Lambach Bank AG - IBAN AT05 2031 7001 0010 1492 | BIC SPLAAT21 | BLZ 20317

Die Ware bleibt bis zur vollständigen Bezahlung unser Eigentum. Bei Zahlungsverzug werden 1% Zinsen pro Monat berechnet. Es gelten unsere allgemeinen Geschäftsbedingungen.