

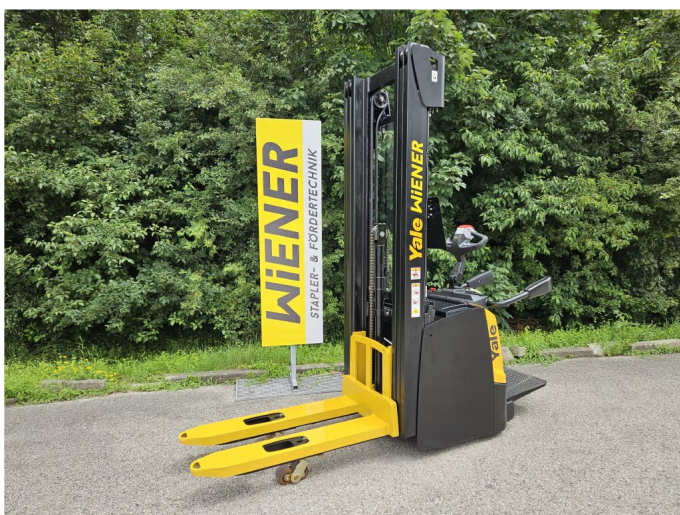
Yale MS16XIL

Tragkraft:	1600 kg
Masttyp:	Triplex
Hubhöhe:	5550 mm
Bauhöhe:	2350 mm
Freihub:	1900 mm
Baujahr:	2024
Antriebsart:	Elektro
Lagerort:	Vorchdorf
Tech. Zustand:	Neu
Optischer Zustand:	Neu
Gabellänge:	1150 mm

Com Nr.: 17849

Batterie: 2024, 24V, 375Ah,

Extras:



#staplerwiener

Sparkasse Lambach Bank AG - IBAN AT05 2031 7001 0010 1492 | BIC SPLAAT21 | BLZ 20317

Die Ware bleibt bis zur vollständigen Bezahlung unser Eigentum. Bei Zahlungsverzug werden 1% Zinsen pro Monat berechnet. Es gelten unsere allgemeinen Geschäftsbedingungen.