

### Yale MSC12

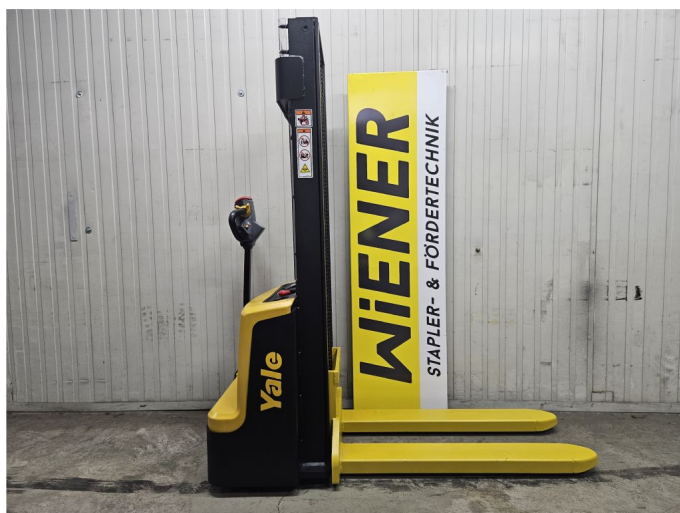
**Tragkraft:** 1200 kg  
**Masttyp:** Standard  
**Hubhöhe:** 3500 mm  
**Bauhöhe:** 2230 mm  
**Freihub:** 150 mm  
**Baujahr:** 2026  
**Antriebsart:** Elektro  
**Lagerort:** Vorchdorf  
**Tech. Zustand:** Neu  
**Optischer Zustand:** Neu

**Com Nr.:** 18645

**Batterie:** 2026, 24V, 60Ah, Neu

#### Extras:

☐ Tandem Lastrollen ☐ Hubgerüstschutz aus Lexan ☐ Lithium Ionen Akku ☐ Einbauladegerät ☐ Proportionales heben/senken



**Preis: 4.490,00 € (zzgl. MwSt.)** (Zwischenverkauf vorbehalten)



#staplerwiener

Sparkasse Lambach Bank AG - IBAN AT05 2031 7001 0010 1492 | BIC SPLAAT21 | BLZ 20317

Die Ware bleibt bis zur vollständigen Bezahlung unser Eigentum. Bei Zahlungsverzug werden 1% Zinsen pro Monat berechnet. Es gelten unsere allgemeinen Geschäftsbedingungen.