

### Yale MSC12

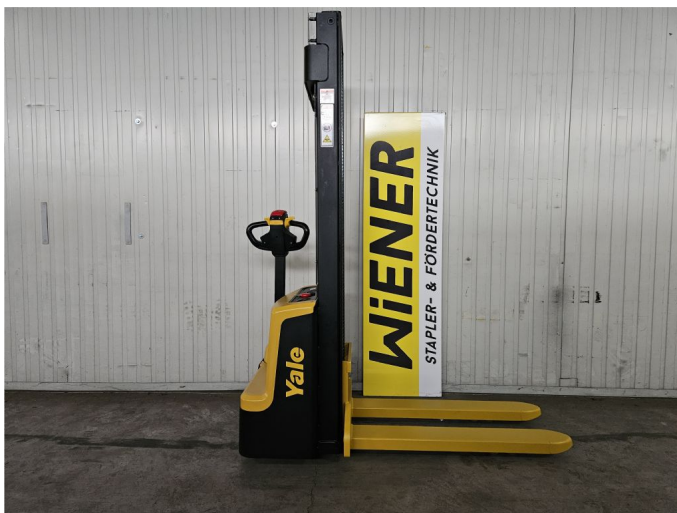
<b>Tragkraft:</b>	1200 kg
<b>Masttyp:</b>	Standard
<b>Hubhöhe:</b>	3000 mm
<b>Bauhöhe:</b>	1980 mm
<b>Freihub:</b>	150 mm
<b>Baujahr:</b>	2026
<b>Antriebsart:</b>	Elektro
<b>Lagerort:</b>	Vorchdorf
<b>Tech. Zustand:</b>	Neu
<b>Optischer Zustand:</b>	Neu

**Com Nr.:** 18649

**Batterie:** 2026, 24V, 60Ah, Neu

#### Extras:

Tandem Lastrollen  Hubgerüstschutz aus Lexan  Lithium Ionen Akku  Einbauladegerät  Proportionales heben/senken



**Preis: 4.390,00 € (zzgl. MwSt.)** (Zwischenverkauf vorbehalten)



#staplerwiener

Sparkasse Lambach Bank AG - IBAN AT05 2031 7001 0010 1492 | BIC SPLAAT21 | BLZ 20317

Die Ware bleibt bis zur vollständigen Bezahlung unser Eigentum. Bei Zahlungsverzug werden 1% Zinsen pro Monat berechnet. Es gelten unsere allgemeinen Geschäftsbedingungen.