

Yale MS15X

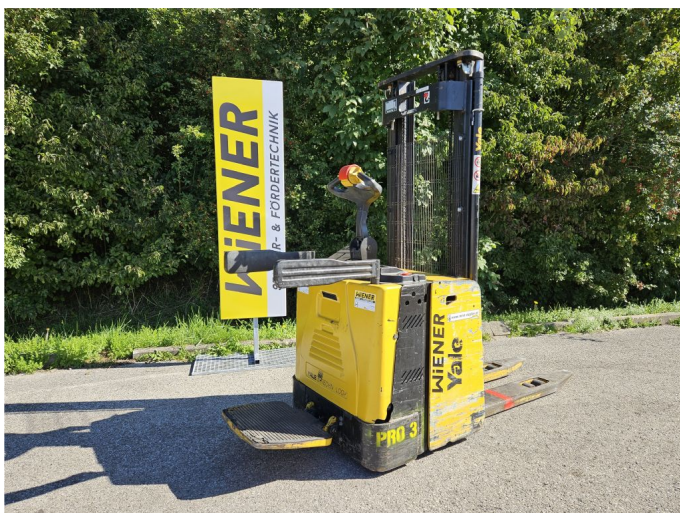
Tragkraft: 1500 kg
Masttyp: Duplex
Hubhöhe: 3368 mm
Bauhöhe: 2030 mm
Freihub: 100 mm
Baujahr: 2007
Betriebsstunden: 1160
Antriebsart: Elektro
Tech. Zustand: gut
Optischer Zustand: gut

Com Nr.: 6732

Batterie: 2023, 24V,

Extras:

klappbare Fahrerplattform



#staplerwiener

Sparkasse Lambach Bank AG - IBAN AT05 2031 7001 0010 1492 | BIC SPLAAT21 | BLZ 20317

Die Ware bleibt bis zur vollständigen Bezahlung unser Eigentum. Bei Zahlungsverzug werden 1% Zinsen pro Monat berechnet. Es gelten unsere allgemeinen Geschäftsbedingungen.