

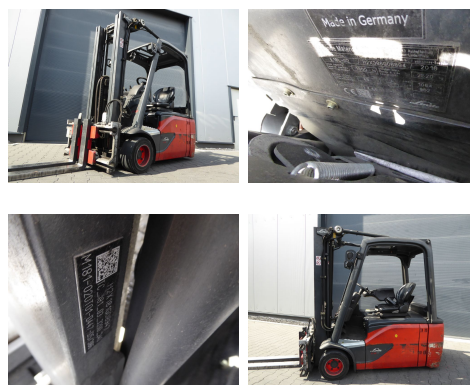
Linde E18L-02

Tragkraft:	1800 kg
Masttyp:	Triplex
Hubhöhe:	4470 mm
Bauhöhe:	2300 mm
Freihub:	1500 mm
Baujahr:	2016
Betriebsstunden:	7043
Antriebsart:	Elektro
Lagerort:	Calle
Tech. Zustand:	gut
Optischer Zustand:	gut

Com Nr.:	RF-8796
Reifen vorne:	Superelastik
Reifen vorne Zustand:	0 - 20%
Reifen hinten:	Superelastik
Reifen hinten Zustand:	0 - 20%

Extras:

Seitenschieber Zinkenverstellgerät 3. Ventil 4. Ventil Arbeitsscheinwerfer vorne



Preis: auf Anfrage (Zwischenverkauf vorbehalten)



#staplerwiener

Sparkasse Lambach Bank AG - IBAN AT05 2031 7001 0010 1492 | BIC SPLAAT21 | BLZ 20317

Die Ware bleibt bis zur vollständigen Bezahlung unser Eigentum. Bei Zahlungsverzug werden 1% Zinsen pro Monat berechnet. Es gelten unsere allgemeinen Geschäftsbedingungen.