

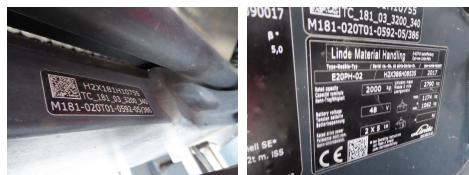
### Linde E20PH-02

**Tragkraft:** 2000 kg  
**Masttyp:** Triplex  
**Hubhöhe:** 5920 mm  
**Bauhöhe:** 2600 mm  
**Freihub:** 1500 mm  
**Baujahr:** 2017  
**Betriebsstunden:** 10887  
**Antriebsart:** Elektro  
**Lagerort:** Calle  
**Tech. Zustand:** gut  
**Optischer Zustand:** gut

**Com Nr.:** RF-9122  
**Reifen vorne:** Non Marking  
**Reifen vorne Zustand:** 40 - 60%  
**Reifen hinten:** Non Marking  
**Reifen hinten Zustand:** 40 - 60%  
**Batterie:** 48V,

#### Extras:

Schubgabel Seitenschieber 3. Ventil 4. Ventil Arbeitsscheinwerfer vorne Halbkabine



**Preis: auf Anfrage** (Zwischenverkauf vorbehalten)



Sparkasse Lambach Bank AG - IBAN AT05 2031 7001 0010 1492 | BIC SPLAAT21 | BLZ 20317

Die Ware bleibt bis zur vollständigen Bezahlung unser Eigentum. Bei Zahlungsverzug werden 1% Zinsen pro Monat berechnet. Es gelten unsere allgemeinen Geschäftsbedingungen.